



KIMPTON
SHINJUKU
TOKYO

纽约风范遇见东京韵味

- 曼哈顿遇见新宿

受纽约艺术与时尚的启发，新宿金普顿酒店成为了创新的源泉。正如顶级画廊一般，这里从艺术装置到零售快闪店，以及当地人钟爱的餐厅，总能给您带来各种惊喜。酒店从热闹非凡的城市经典地区——新宿区当中汲取鲜活能量，同时缔造一处安宁之所，一片平静绿洲——让人放松心情露台酒吧，不间断的优质服务以及配备了舒适床品的奢华客房。我们精心为您提供一系列额外服务，希望能让您的活动更加顺利——包括免费Wi-Fi以及我们活动策划团队特别提供的创意活动策划咨询服务。

新宿金普顿酒店设有多功能空间和设有豪华落地窗的宴会厅，可用于举办艺术展览、婚礼、时装秀T台等，我们还可根据您的需求量身改造场地。我们这份独特的会议和活动空间，相信跟您在东京看到的其他场地完全不同，在这里，我们助力您举办一场别开生面的精彩活动。

东京新宿金普顿酒店位于著名的新宿摩天大楼区，在这里，文化和创意相互激发和碰撞。您将有机会与我们专业的烹饪团队协作，为您的会议或活动设计最佳菜单——我们也很乐意为您提供建议，或是从零开始协助您把创意搬上餐桌。

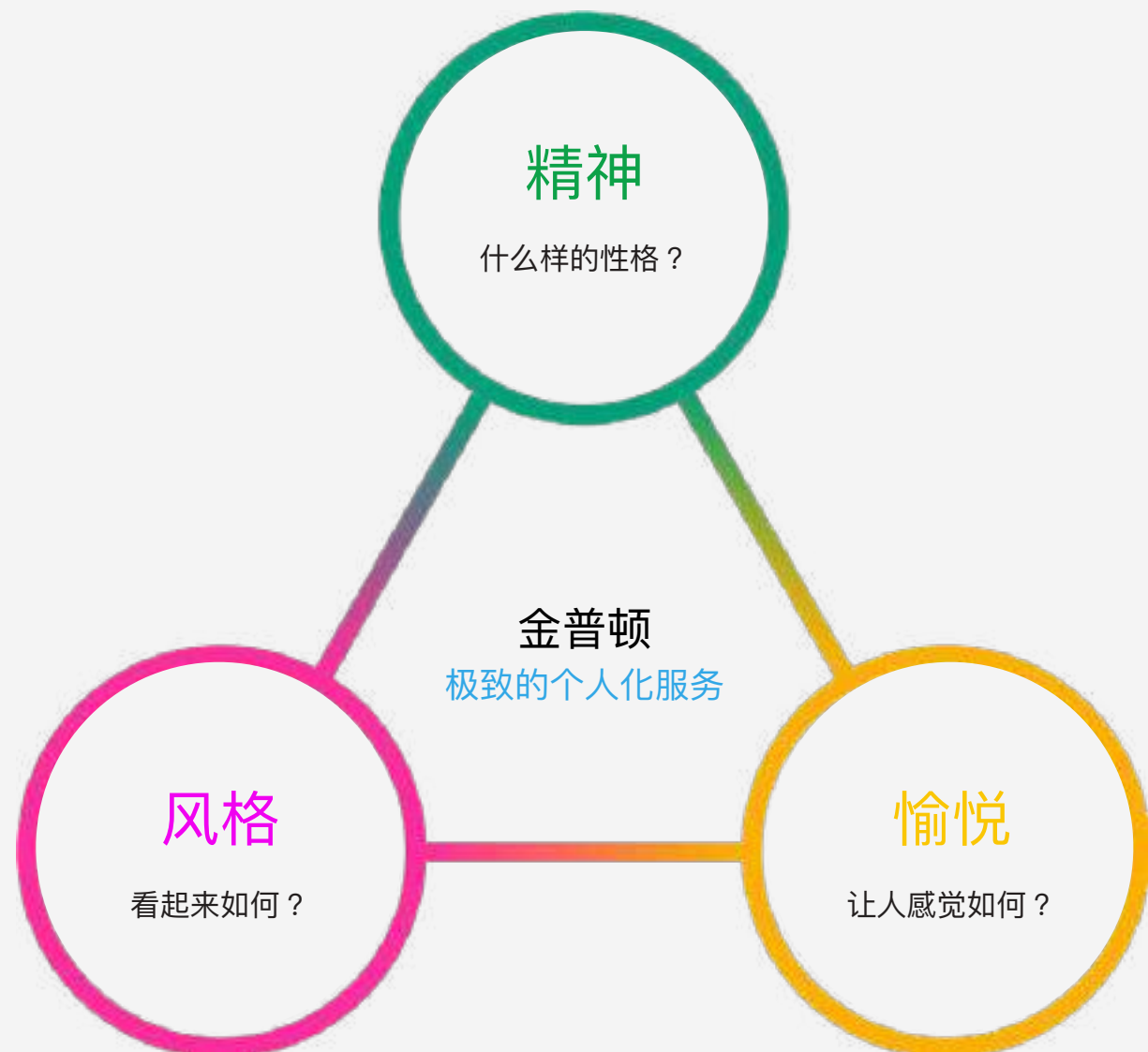
我们期待协助您安排所有细节，以确保您的活动顺利成功。



KIMPTON[®]

HOTELS & RESTAURANTS

- 真诚呈现卓越服务
- 毫不费力的奢华
- 当地极受欢迎的餐厅和酒吧
- 设计领导力
- 富有创意的会议和活动
- 人性化的服务意识





东京都厅舍



新宿御苑



原宿竹下通街



歌舞伎町

欢迎来到新宿

一提起东京，人们便会联想到新宿 – 它宛如一座城市本身，一处极具代表性的地区，充满绚丽的灯光、高耸入云的摩天大楼、丰富多彩的娱乐场所及各类时尚精品店。

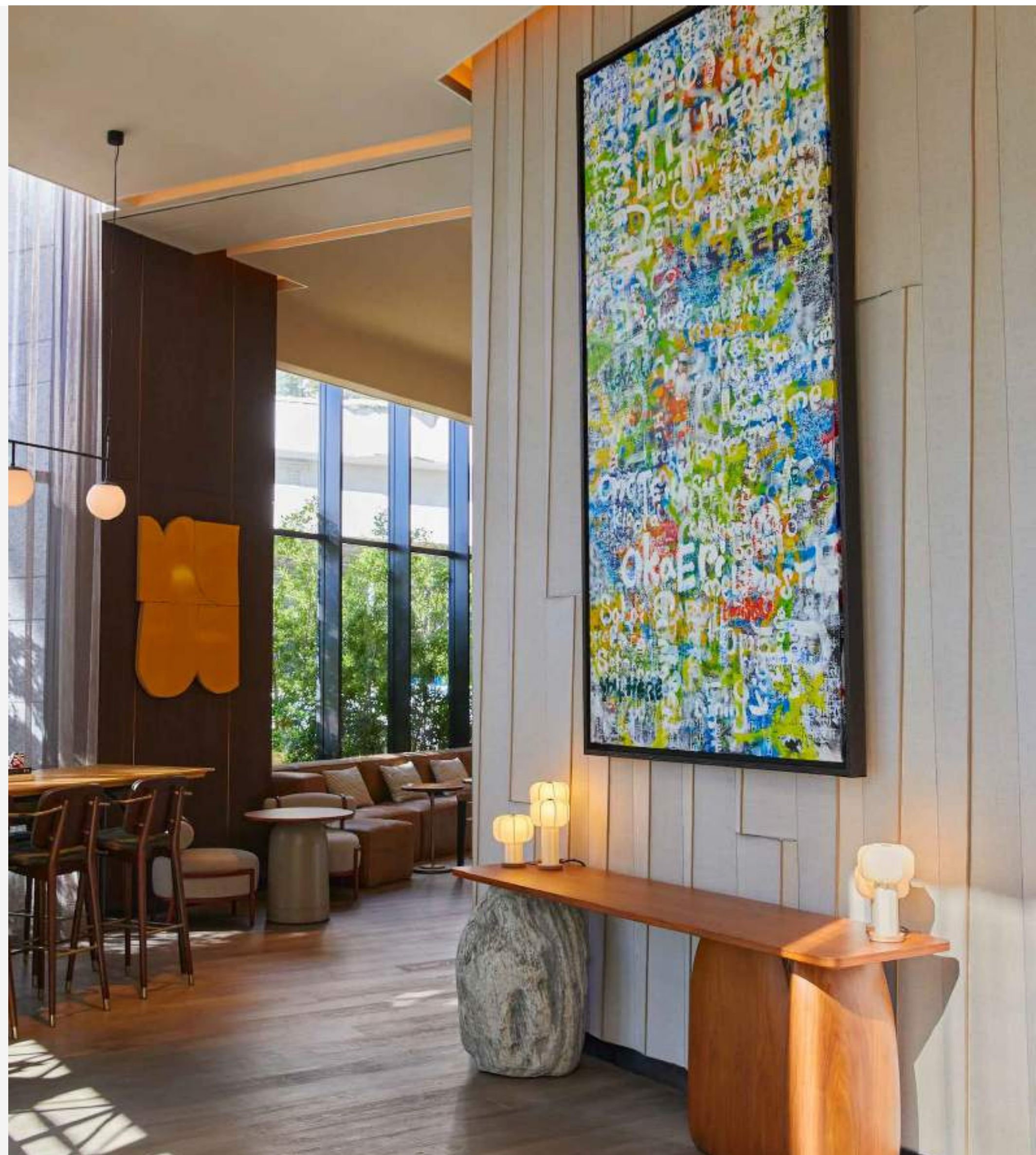
东京新宿金普顿酒店拥有得天独厚的地理位置，让您轻松体验所有精彩热点，包括新宿中央公园、新宿御苑（以樱花而著名）、代代木公园、明治神宫、原宿和表参道等场所。在东京都厅舍的顶楼领略壮丽的城市全景，在黄金街的狭窄小巷里漫步穿行，在代代木公园里悠然骑行，或惊叹于被视为全球最繁忙的十字路口 – 涩谷路口的人潮涌动。这一切均近在咫尺。



细节决定成败

在每间客房里，您会发现这里已贴心备好您所需要的一切，包括房间里的瑜伽垫、淋浴设施和可以让人深层放松的浴缸、日本当地品牌 HirocoLedge 的印花浴衣、Vifa 蓝牙音箱，以及高速 WiFi，满足您工作或社交的上网需求。

当然，除了基本住宿需求外，我们还贴心为您考虑到了您可能有兴趣的其他活动——例如我们每晚举办的品酩时光（Evening Social Hour），以及晨间唤醒（Morning Kickstart）活动，让您的一天充满能量。



房间类型

房间总数: 151

连通房: 22

6x 豪华双床房

24平方米
1-2名成人
2张单人床
可欣赏到代代木公园或新宿中央公园的景色
浴室配有淋浴花洒和来自Atelier Bloem和Garnier Thiebout的设施

23x 基础大床房 (角落)

30-31平方米
1-2名成人
1张特大号床, 可欣赏城市景观
浴室配有淋浴花洒和来自Atelier Bloem和Garnier Thiebout的设施

3x 尊贵双床套房

54平方米
1-2位成人
可选择1张大床或是2张单人床
客房可欣赏城市、代代木公园或新宿中央公园景观

40x 豪华大床房

33-36平方米
1-2名成人
1张特大号床
可欣赏到代代木公园或新宿中央公园的景色
浴室有深层放松的浴缸、淋浴花洒和来自Atelier Bloem和Garnier Thiebout的设施 (如需连通房, 请在预订时提出)

3x 双床套房

40平方米
1-3位成人
2张单人床, 可欣赏城市景观
在舒缓浴池中欣赏城市美景、还配备了花洒淋浴和来自Atelier Bloem和Garnier Thiebout的设施

3x 尊贵大床套房

54平方米
1-3位成人
1张大床
客房可欣赏城市、代代木公园或新宿中央公园景观
配备了花洒淋浴和来自Atelier Bloem和Garnier Thiebout的设施

70x 基础大床房(29)/双床房(41)

28-31平方米
1-2名成人
可选择1张大床或2张单人床, 可欣赏到代代木公园或新宿中央公园的景观
浴室有深层放松的浴缸、淋浴花洒和来自Atelier Bloem和Garnier Thiebout的设施 (如需连通房, 请在预订时提出)

2x 大床套房

40平方米
1-3位成人
2张单人床, 可欣赏城市景观
在舒缓浴池中欣赏城市美景、还配备了花洒淋浴和来自Atelier Bloem和Garnier Thiebout的设施

1x 新宿套房

70平方米
1-2位成人
1张大床
客房内设有客厅客房可欣赏城市景观
在舒缓浴池中欣赏城市美景、还配备了花洒淋浴和来自Atelier Bloem和Garnier Thiebout的设施



豪华 大床房



双床 套房



尊贵 大床 套房

THE JONES

无论您想在清晨来一杯提神的浓缩咖啡，或是在夜间品尝一杯精酿啤酒，整日热闹非凡的The Jones 咖啡酒吧是您的绝佳之选。

采用夺目的霓虹色调及独立音乐为背景，搭配涂漆桌及由回收材料改造的艺术品，您可以在这个纽约风格聚会场所中尽情享受美味，从白天到夜晚，轻松地渡过一整天。

TOKYO





DISTRICT

BRASSERIE · BAR · LOUNGE

District是一家当代法式休闲餐厅，无论是为一天注入活力的丰盛早午餐，还是夜间的海鲜大餐，这里都能让您一饱口福。您可在午餐前进入酒吧品尝鸡尾酒，或在傍晚时分前往户外露台，逃离新宿的喧嚣，感受优雅宁静的氛围。

餐厅内部分隔四区，风格迥异但创意十足，设计的细节让每一个区域都可应对多种场景。District的氛围会让您流连忘返，所以不妨点一瓶葡萄酒，尽情享受您的欢愉时光吧。



8IGHTY 6IX

坐落于高高的新宿天际线上的顶层酒吧“8IGHTY 6IX”，专门提供受美国禁酒时代启发的，极具性感与艺术感气息的鸡尾酒。

在这个独特的城市绿洲中，品尝我们的创意美食，让繁忙转化为舒适，感受非一般刺激的新宿酒吧体验。

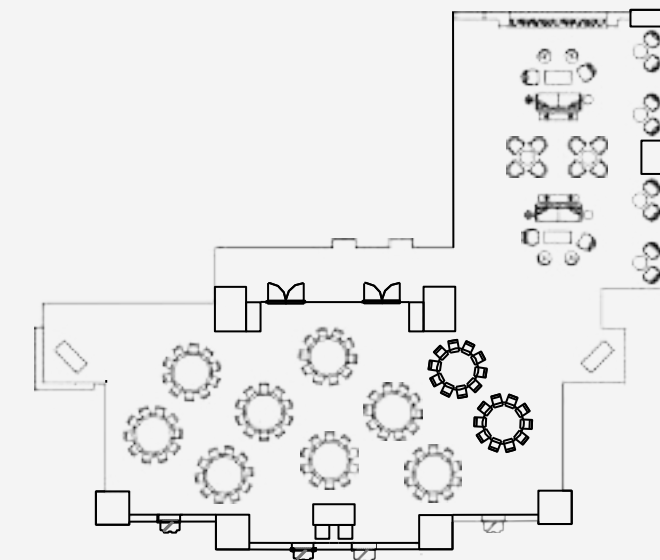
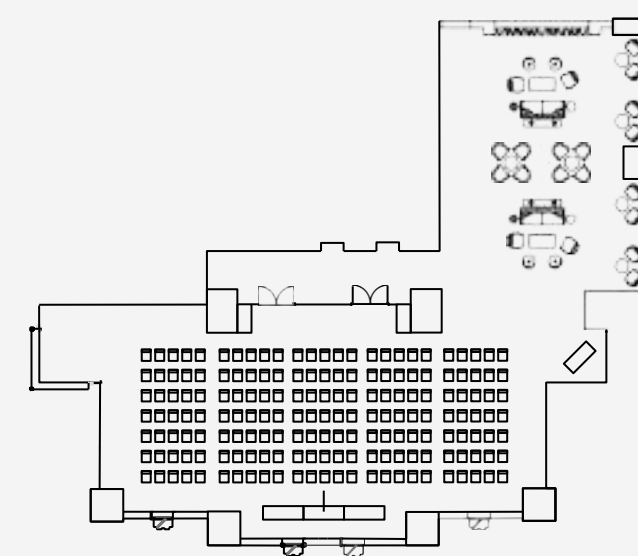
会议及活动 场所

一个创意的聚会场所

为了让活动更难忘，新宿金普顿酒店推出了在东京绝无仅有的各式会议空间。我们的艺术展览空间，也可用作婚礼教堂或时尚秀T台，以及配备唯美落地窗的宴会厅，灵活多变的空间供您实现各式新颖创意想法。

灵活多变的宴会场地

无论您是在举办一次朋友聚餐，一场鸡尾酒会，或是一场小型婚礼庆典，我们都为您准备了合适的活动计划。查阅下方的会议场地容纳表，了解哪个空间可能更适合您的活动。

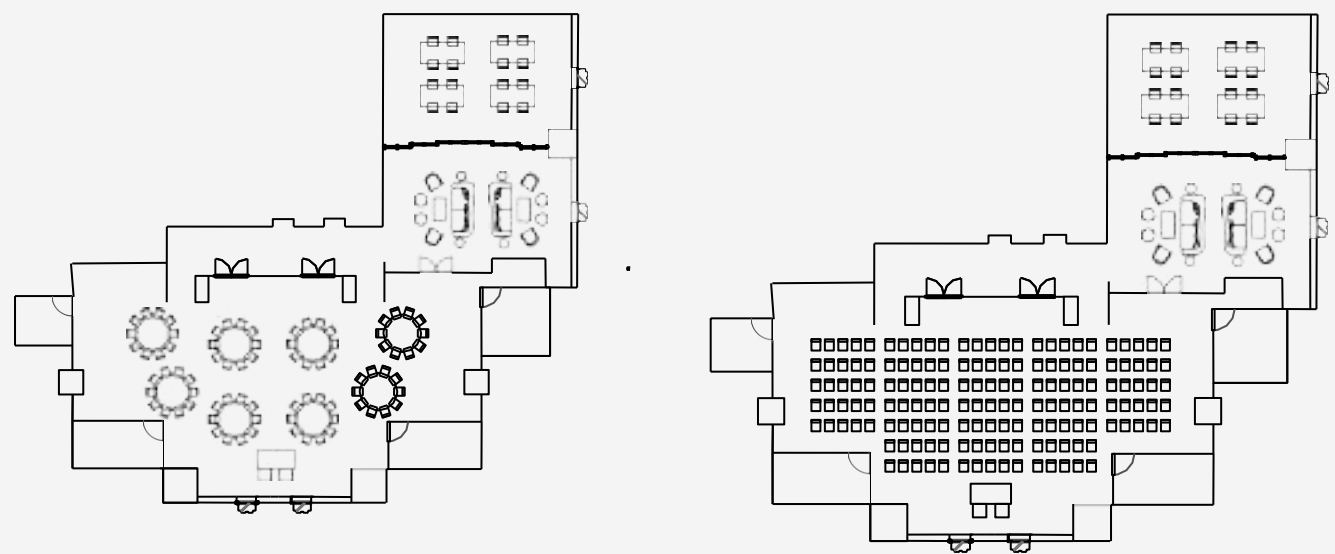


BOWERY

14楼
196 平方米

Bowery以铜制金属镶嵌装饰为特色，让人联想起日本延绵起伏的山丘。一顶优雅的气泡枝形吊灯搭配玫瑰色玻璃，折射到上方的镜面天花，打造出一幅闪烁的唯美画面。

布局	容纳人数
剧院式	175人
宴会圆桌	100人
课桌式	84人
董事会	54人
U型	42人
宽U字型	30人
宴会方桌	84人
酒会式	150人



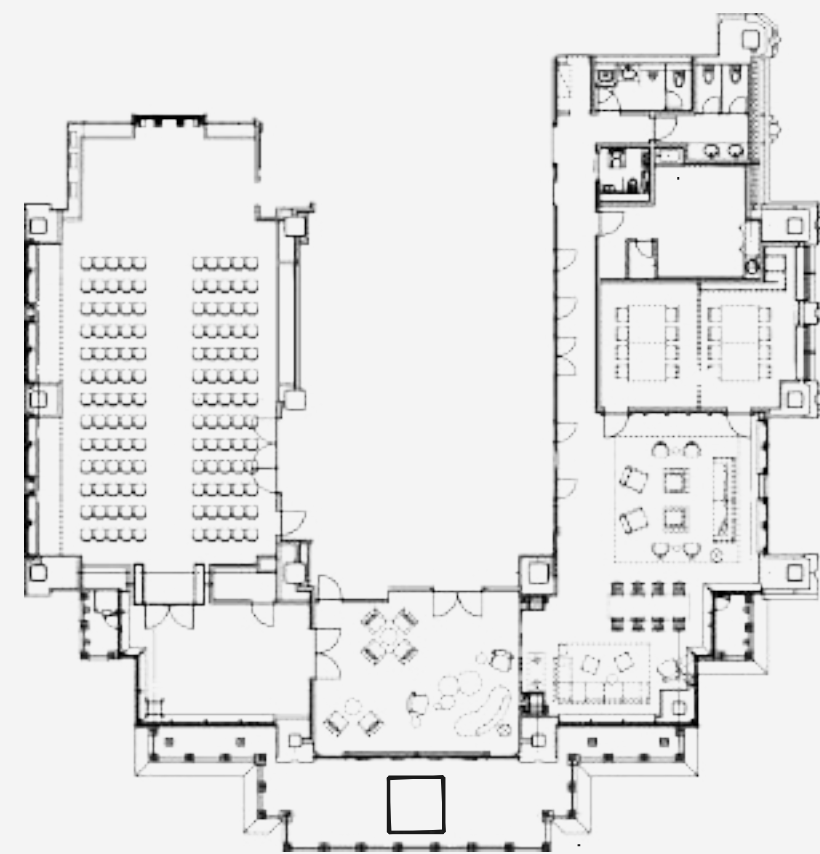
LAFAYETTE

Lafayette的落地窗为历史悠久的彩色玻璃艺术增添了现代感。位于头顶上方的雕花金属吊灯让人联想到悬挂的美丽花束。

15楼
165平方米

布局	容纳人数
剧院式	155人
宴会圆桌	80人
课桌式	72人
董事会	42人
U型	33人
宽U字型	27人
宴会方桌	72人
酒会式	100人



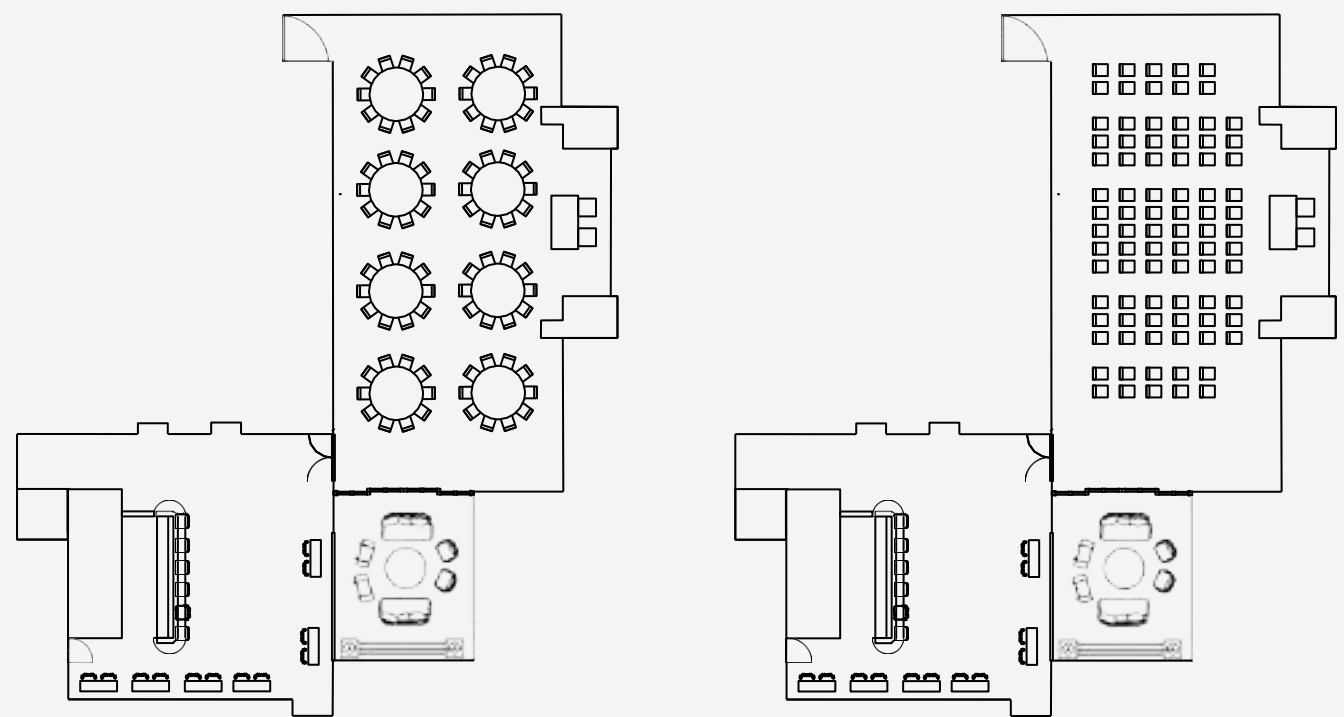


THE GALLERY

The Gallery可巧妙转变成其他空间，高大的落地窗和纹络清晰的木板墙将视线引至天窗，适合举办婚礼、展览、社交活动或时尚秀等多种场景。旁边的迎宾区则为客人们提供了闲聊畅谈的机会。

16楼
135平方米

布局	容纳人数
酒会式	150人
剧院式	130人

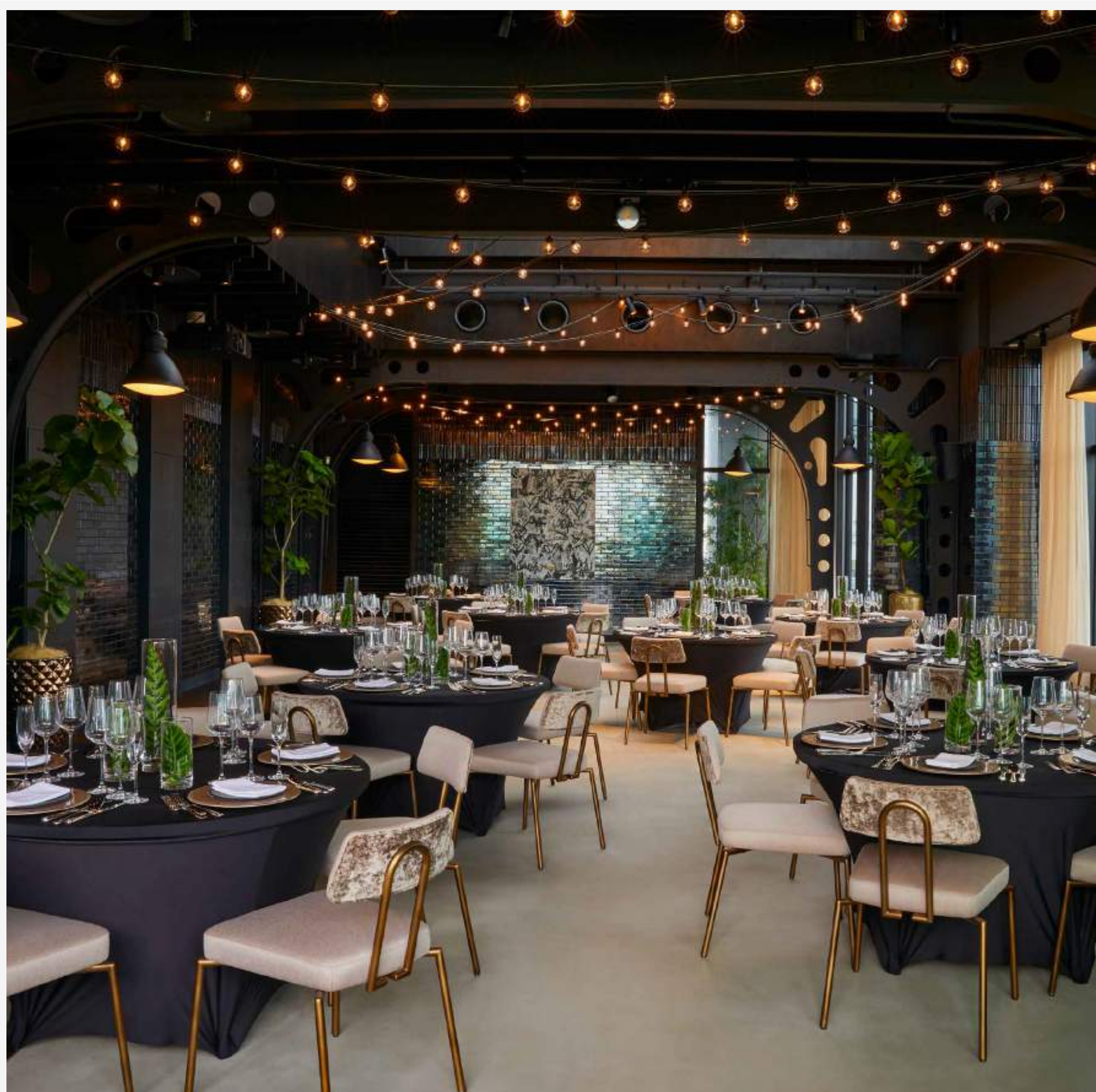


LOFT

Loft的开放式屋顶、天窗和工业钢制结构，将纽约风情在东京展现得淋漓尽致。宴会厅内悬挂了定制吊灯，交错排布的木地板过渡至水泥地面。代代木公园的景致和夜晚的城市灯光连当地人都会赞叹连连。

17楼
126平方米

布局	容纳人数
剧院式	86人
宴会圆桌	70人
课桌式	60人
董事会	42人
U型	33人
宽U字型	27人
宴会方桌	72人
酒会式	80人



餐饮

配合您的场景需求

大胆的口味、可持续的食材和季节性的菜肴是东京新宿金普顿酒店所有餐厅的核心理念，您可以期待我们的餐饮菜单也是如此。通过与我们的活动策划团队合作，个性化定制食品和饮品选项，以最佳方式与您的活动相得益彰。





KIMPTON
SHINJUKU
TOKYO

让我们帮助您组织一场与众不同的定制商务会议。只需致电或发送电子邮件给我们，我们团队专员将与您联系，协助您安排所有细节，以确保您的活动顺利成功。

致电东京新宿金普顿酒店

+81 (0) 3 6258 1111

电子邮件：sales@kimptonshinjuku.tokyo

www.kimptonshinjuku.com

联系我们